

Bulletin d'inscription

A envoyer à EBI - Journées thématiques fax 01 30 75 62 41 - ou par mail y.tiger@ebi-edu.com

Nom :

Prénom :

Société :

Fonction :

Adresse :

.....

.....

.....

Téléphone : Fax :

Email :

Inscription et Modalités de paiement

XII^{ème} journée d'analyse sensorielle :

De l'évaluation sensorielle à la mesure du bien-être

Mardi 8 Juin 2010 : Accueil à partir de 8h45

Contact scientifique : am.pense@ebi-edu.com

Inscription incluant l'entrée au séminaire, la fourniture des documents remis par les intervenants, le déjeuner et les rafraîchissements.

PRIX industriels: 280 € TTC

PRIX industriels et membres du club EBI nômes: 140 € TTC

PRIX pour participation universitaire : 140 € TTC

PRIX étudiants : 60 € TTC

Etudiants et enseignants des établissements du PRES de Cergy-Pontoise :

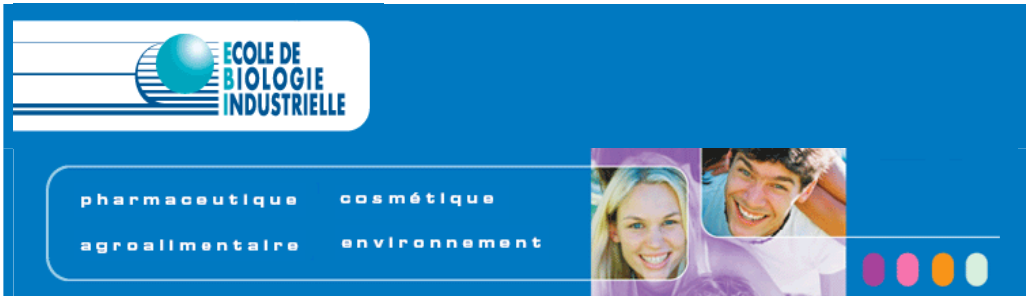
Gratuit + participation facultative au déjeuner sur réservation accompagnée du chèque de 25 €

Bulletin accompagné de votre règlement à l'ordre de « Association de l'Ecole de Biologie Industrielle » à envoyer à EBI 32 boulevard du Port 95094 CERGY-PONTOISE CEDEX.

Date limite : lundi 7 juin 2010

Fait à : Le :

Signature Cachet de la société



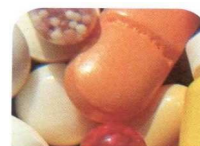
XIII^{ème} journée d'analyse sensorielle
De l'évaluation sensorielle
à la mesure du bien-être
8 juin 2010

Comité Scientifique

Anne-Marie PENSE-LHERITIER, Ecole de Biologie Industrielle
Jean-François BASSEREAU, RCP design global
Brieuc DE LARRARD, Eurosyn
Agnès GIBOREAU, Institut Paul Bocuse
Sabine LEVY-ARDITTI, L'Oréal
Jonas MOREL, Ecole de Biologie Industrielle

A l'Auditorium de l'Espace Saint-Louis
Institut Polytechnique Saint-Louis 13 boulevard de l'Hautill 95000 CERGY

les séminaires et journées scientifiques entrent dans le cadre de la formation continue des salariés des entreprises.
EBI centre de formation agréé N° 11950216595
Pour tout renseignement général, E-mail : y.tiger@ebi-edu.com
Tél. + 33 1 30 75 59 22 Fax : + 33 1 30 75 62 41



XIIIème journée d'analyse sensorielle : De l'évaluation sensorielle à la mesure du bien-être

Organisée par l'Ecole de Biologie Industrielle (EBI)
mardi 8 Juin 2010

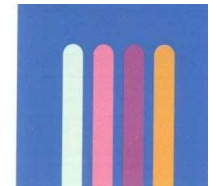
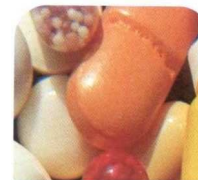
Contact scientifique : Anne-Marie PENSE-LHERITIER

am.pense@ebi-edu.com

Le bien-être est un ressenti qui peut être obtenu suite à la consommation ou l'application d'un produit. Il est par conséquent une réaction du consommateur face aux propriétés sensorielles du produit.

L'objet du treizième séminaire de l'EBI est de présenter d'une part l'impact émotionnel d'un produit sur l'individu d'autre part les différentes méthodes mises en place récemment pour évaluer les variations psychophysiques d'une personne vis à vis de produits avec des attributs sensoriels différents.

Les conférences se tiendront à l'Auditorium
de l'Espace Saint-Louis, Institut Polytechnique Saint-Louis
13 boulevard de l'Hautil - 95000 CERGY



08h45-9h15	Accueil des participants
9h15-9h20	Introduction <i>Anne-Marie Pensé-Lhéritier, EBIInov, Ecole de Biologie Industrielle, Cergy</i>
9h20-10h00	Emotions, plaisir et bien-être : apport des approches comportementales et psychophysiques <i>Arnaud Aubert DESCO Faculté des Sciences Tours</i>
10h00-10h40	Emotions : mesure et innovation <i>Stéphanie Buisine CPI, ENSAM, Paristech</i>
Pause café	
11h10-11h40	Les méthodes instrumentales de mesure des émotions <i>Francis Vial, Spincontrol, Tours</i>
11h40-12h00	Mise en évidence d'une molécule du bonheur <i>Karl Lintner, Sederma, le Perray en Yvelines</i>
12h00-12h20	Maquillage et émotions, <i>Jonas Morel EBIInov, Ecole de Biologie Industrielle, Cergy</i>
12h30- 14h00	Pause Déjeuner
14h-14h30	Mesure des états affectifs déclenchés par les odeurs grâce à une échelle verbale <i>Camille Ferdenzi Centre des sciences affectives, Université de Genève</i>
14h30-15h00	Mood Portrait <i>Anne Churchill Givaudan (à confirmer)</i>
Pause café	
15h30-16h00	Préférences sensorielles et intensité de l'affect: Approche différentielle et approche expérimentale <i>Marine Kergoat</i>
16h00-16h30	Le sensoriel au cœur du développement durable et du bien être, <i>Régine Chavet-Pello, RCP, Tours</i>
16h30-17h00	Remise des certificats aux panélistes et Cocktail